

**úterý:** Staré Město, Nové Město, Vinohrady, Žižkov

**úterý:** Nusle, Spořilov, Chodov

**středa:** Smíchov, Stodůlky, Dejvice, Motol

**čtvrtek:** Holešovice, Bohnice, Karlín, Libeň

**pátek:** Vysočany, Prosek, Vršovice, Strašnice

**sobota:** Brandýs n. L.-Stará Boleslav, Čelákovice, Říčany

# Nové Jižní Město: domů tramvají?

Tramvajová trať na Litochlebské náměstí, **nové obchodní centrum** či opravené zastávky autobusů. Jak se promění Jižní Město v následujících letech?

**CHODOV** Během let se Jižní Město proměnilo v jedno z největších sídlišť metropole. Dnes zde už žije necelých osmdesát tisíc obyvatel. A developerské společnosti se do jedenácté městské čtvrti dál jen hrnou.

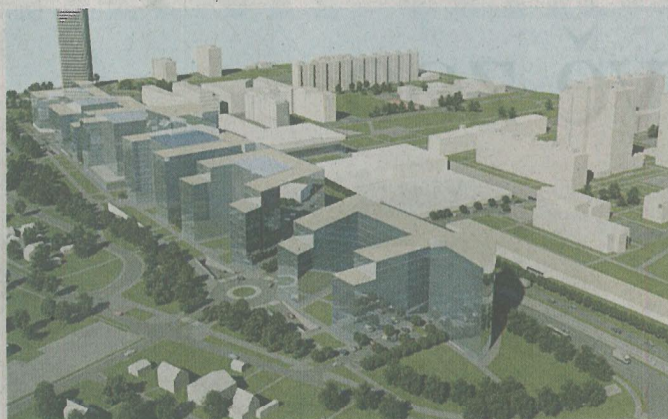
Mezi nové projekty patří například plán obnovy Nový Opatov, výstavba rodinných domů na Chodově nebo pokračování stavby komplexu budov poblíž Milíčovského lesa. Vášnivě diskutuje stále vyvolává návrh umístění největšího mrakodrapu u nás na Chodově.

## Stejně jako Holešovice či Smíchov

Společnost Reflect Development chce zvelebit Jižní Město v rámci akce Nový Opatov. Firma občanům slibuje opravu zastávek městské hromadné dopravy, nové obchodní centrum, případně zavedení tramvajové tratě.

Tramvaje by měly jezdit Chilskou ulicí na Litochlebské náměstí. Obyvatelé jedenácté městské části si na rozšíření městské dopravy však budou muset ještě počkat. Začátek výstavby se odhaduje nejdříve na rok 2020.

Developer si dává za cíl proměnit Jižní Město podobně, jako byly v minulosti zmodernizované



**Budoucnost „Jižáku“** Nové kancelářské budovy a obchody vznikají vedle stanice metra Opatov.

Foto: Reflecta Development

bývalé průmyslové zóny Holešovic a Smíchova.

Developerská společnost v Praze 11 plánuje kromě zóny postavit rovněž rodinné domky. Ty by se měly objevit také mezi ulicemi Květnového vítězství, Klecandova, Dunovského a Benkova na Chodově.

## „Vzpomínám na klidnou čtvrť mých rodičů“

Kromě zmíněných projektů pokračuje výstavba bytových domů nedaleko Milíčovského háje. Tu doprovázely protesty místních

obyvatel, kterým vadilo kácení dřevin v okolí. Protesty a diskuse kolem plánů na pokračování výstavby na území jedenácté městské části nejsou na „jedenáctce“ výjimkou. Názory na odvážnější architektonické plány se ve čtvrti výrazně liší.

„To, co na nás chystá vedení Prahy 11, je dost zruďné,“ komentuje projekt Nový Opatov obyvatelka Chodova Pitínová. „Vzpomínám na klidnou čtvrť, kterou budovali a kde žili moji rodiče,“ říká.

**Zuzana Plecítá**

## Krátce

### MODŘANY

#### Slavnosti s trhy začínají na Sofijském náměstí

Farmářské slavnosti u příležitosti dne sv. Václava mohou již dnes využít lidé z Modřan a okolí. Až do 30. září bude na Sofijském náměstí připravena řada stánků s různými pochutinami a řemeslnými výrobky. V plánu jsou i soutěže a další doprovodný program. Více na [www.praha12.cz](http://www.praha12.cz). (švc)

### CHODOV

#### Divadlo ve stanu

Divadelní spolek Líšeň zahraje ve středu 5. října inscenaci Putin lyžuje. Akce se bude konat ve speciálním vojenském stanu, který bude postaven na pozemku KC Zahradá. Vstupenky stojí 190 korun, snížené vstupné 90 korun. Více informací na [www.kczahrada.cz](http://www.kczahrada.cz). (zup)

### PODOLÍ

#### Závod sto čtyřiceti veteránů

V sobotu 1. října se Žluté lázně zaplní starými automobily. V rámci

## Zajímáte nás

► Tipy na zajímavé události či náměty na články ze svého okolí posílejte redaktorovi **Pavlu Švecovi** ([pavel.svec@mfdnes.cz](mailto:pavel.svec@mfdnes.cz), tel.: 225 062 384).

► Inzertními poradci pro oblast Prahy 4,11 a 12 jsou **Marie Nemastová** ([marie.nemastova@mafra.cz](mailto:marie.nemastova@mafra.cz), tel.: 602 658 923), **Jan Tesař** ([jan.tesar@mafra.cz](mailto:jan.tesar@mafra.cz), tel.: 602 534 953) a **Jaroslav Kořínek** ([jaroslav.korinek@mafra.cz](mailto:jaroslav.korinek@mafra.cz), tel.: 602 658 924).

čtvrtého ročníku akce Pražská noblesa se lidé mohou těšit na závod historických vozidel. Začíná se v 8 hodin v lázních. Vyhlášení vítězů a další program pak bude od 15 hodin u Arkád Pankrác. (švc)

### BRANÍK

#### Lidé bojují proti novým domům u Jižní spojky

Obyvatelé Braníka sepisují petici proti plánované výstavbě bytových domů na pozemcích nedaleko Jižní spojky. Nelíbí se jim, že nová čtvrť podle nich charakteristickou atmosféru převážně vilové čtvrti nevrátně naruší. Více na stránkách občanského sdružení [Náš Braník Nasbranik.cz](http://Nasbranik.cz). (švc)

## DNES praha

### Adresa

Anděl Media Centrum  
Karla Engliše 519/11, 150 00 Praha 5

### Regionální redakce

vedoucí: Martin Rumler  
tel.: 225 062 300  
fax 225 062 401  
► [redpha@mafra.cz](mailto:redpha@mafra.cz)

### Regionální distribuce

vedoucí: Lenka Plachá  
tel.: 225 064 173, fax: 225 064 175  
► [distribucepr@mafra.cz](mailto:distribucepr@mafra.cz)

### Inspektoři prodejní sítě

Eva Čepeláková, mobil: 602 180 357  
pro Prahu 5, 6, 7  
Kateřina Myšková, mobil: 602 443 749  
pro Prahu 4, 9, 10  
Veronika Vondrová, mobil: 725 108 015  
pro Prahu 1, 2, 3, 8  
► [inspektorpr@mafra.cz](mailto:inspektorpr@mafra.cz)

### Regionální inzerce

vedoucí: Iva Zelenková  
tel.: 225 063 412, fax: 225 063 462-4  
► [inzerce.poradce@mafra.cz](mailto:inzerce.poradce@mafra.cz)

E-maily podle vzoru [jmeno.prijmeni@mfdnes.cz](mailto:jmeno.prijmeni@mfdnes.cz), [@mafra.cz](mailto:@mafra.cz)

**PŘEDPLATNÉ 225 555 522**